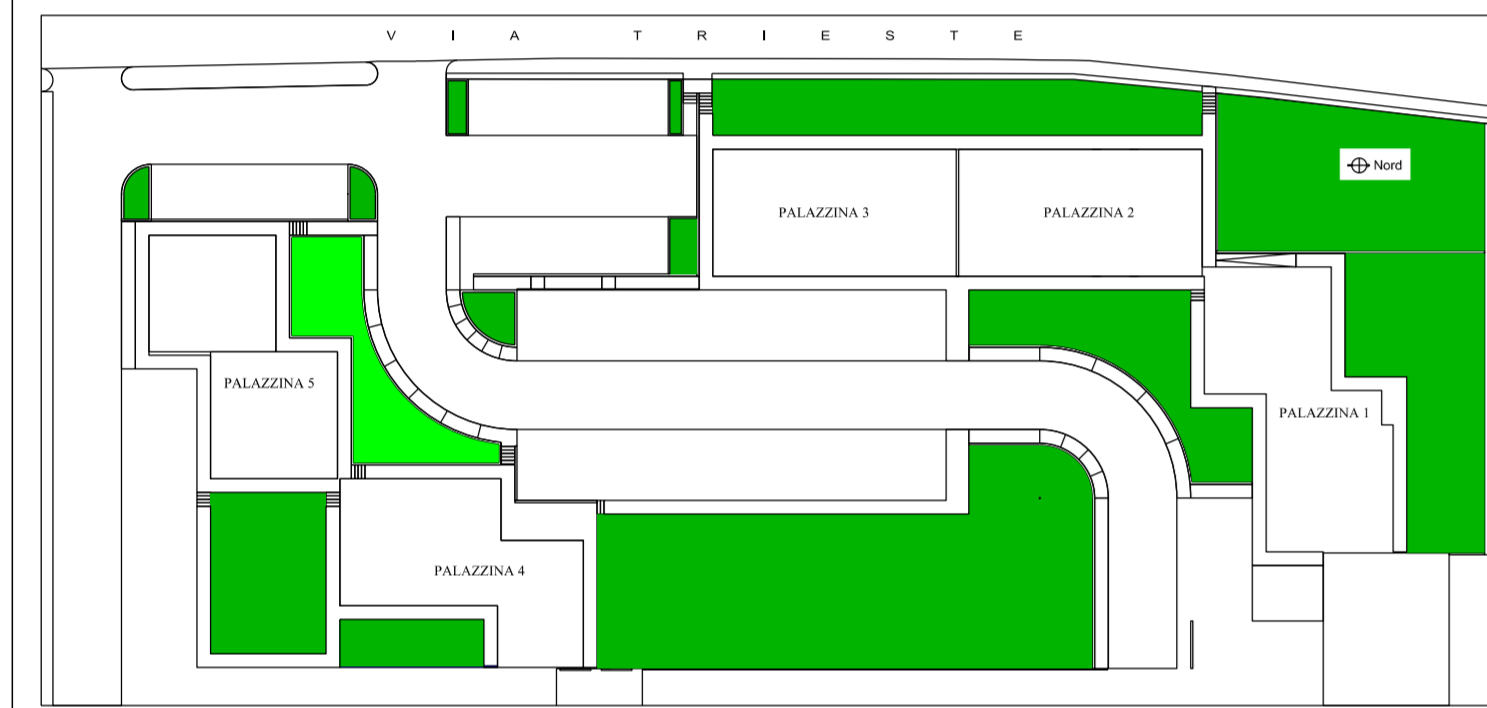


Computo superfici degli alloggi				
Alloggi tipo	A	B	B'	C
ballatoio	17,16	15,51	14,63	8,25
soggiorno	21,12	19,58	17,16	17,80
dormitorio	4,58	2,64	2,53	2,84
cucina	13,20	4,59	8,44	4,75
bagno	3,51	5,10	4,40	4,42
letto 1	14,86	15,75	15,75	18,02
riposiglio	2,20	-	-	-
letto 2	17,49	15,18	15,18	-
letto 3	14,00	-	-	-
lavanderia	4,32	-	-	-
Totale mq (escluso ballatoi)	94,70	62,84	63,46	46,23

Distribuzione alloggi				
Palazzina	A	B	B'	C
1	10	-	-	-
2	-	5	-	10
3	-	5	-	10
4	5	5	-	-
5	5	-	5	-
Totale	20	15	5	20

Superficie utile			
Tipo	n.	mq	Totale
A	20	94,70	1894,00
B	15	62,84	942,60
B'	5	63,46	317,30
C	20	46,23	924,60
Totale			4078,50

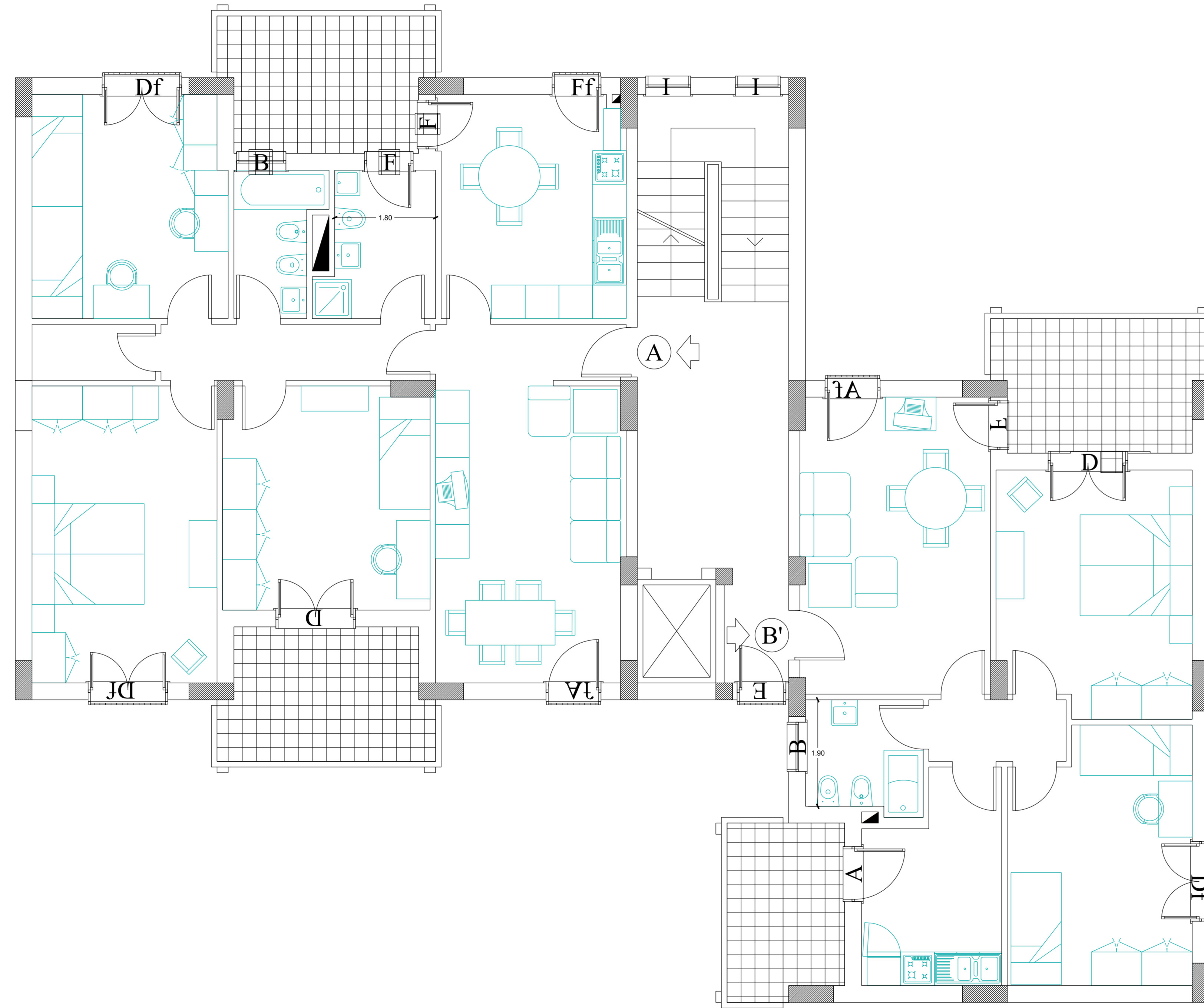
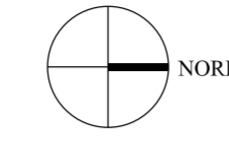


I.A.C.P. - CATANIA

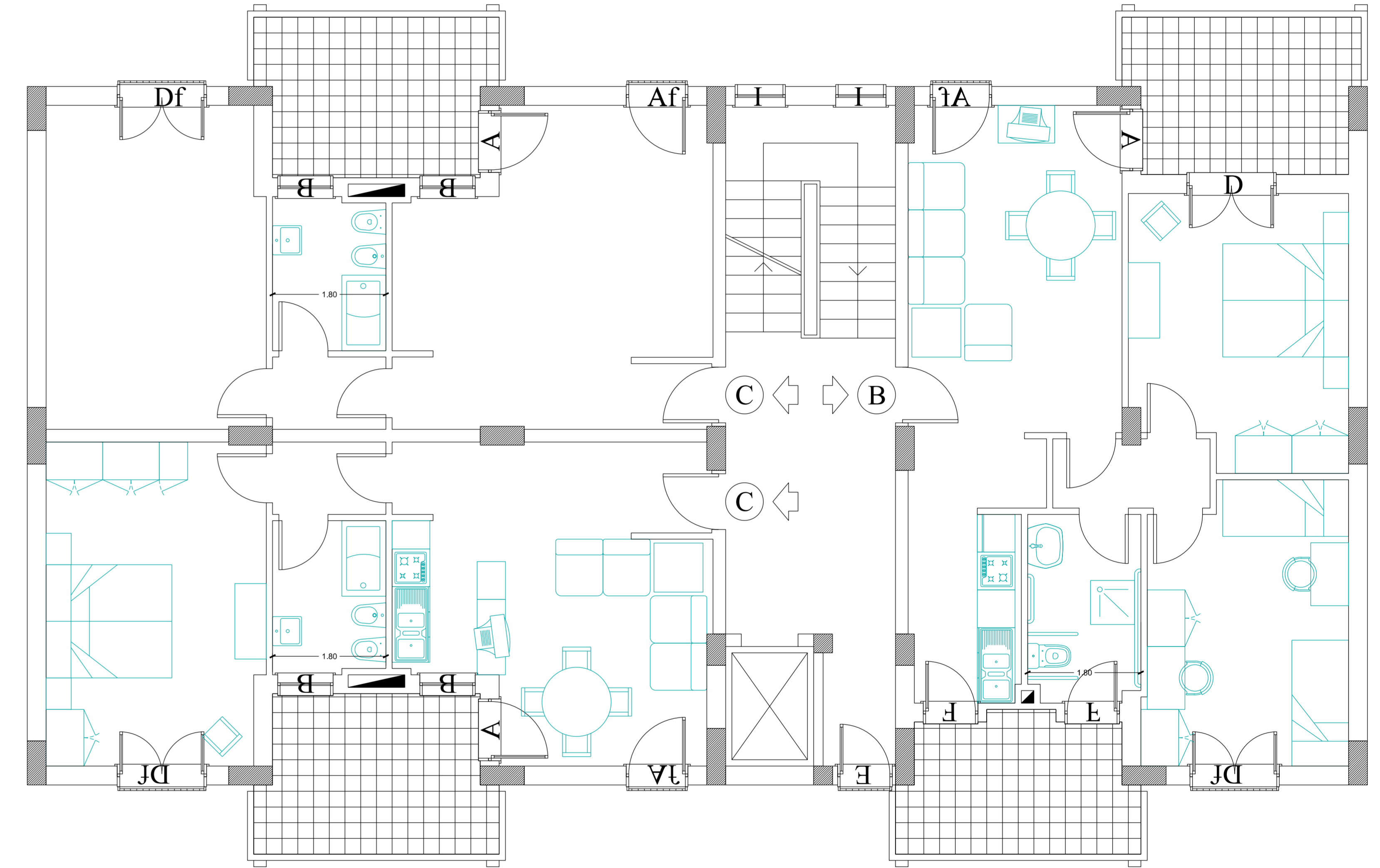
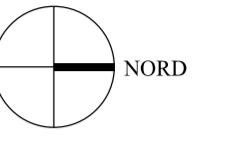
COMPLETAMENTO DEL PROGRAMMA COSTRUTTIVO EX 162/CT RELATIVO ALLA COSTRUZIONE DI SESSANTA ALLOGGI IN LOCALITA' JUNGO DEL COMUNE DI GIARRE  
 Deliberazione n. 207 Giunta Regionale del 10 giugno 2009  
 Deliberazione n. 224 Giunta Regionale del 6 agosto 2014



## ALLOGGIO A - B'



## ALLOGGIO B - C



Elaborato	Alloggi tipo e arredamento	TAV. 08	supp. 1:50
			data
			ggg. MAR/2019

RESPONSABILE UNICO DEL PROCEDIMENTO Dott. Ing. Salvatore Bella (dal 04/02/2019)	VISTI E APPROVAZIONI:
SUPPORTO AL RUP Geom. Alfio Mirabella Geom. Marco Rapisarda	
PROGETTO Dott. Arch. Ida Maria Baratta Dott. Arch. Giuseppe Lanza Dott. Ing. Valeria Vadala	