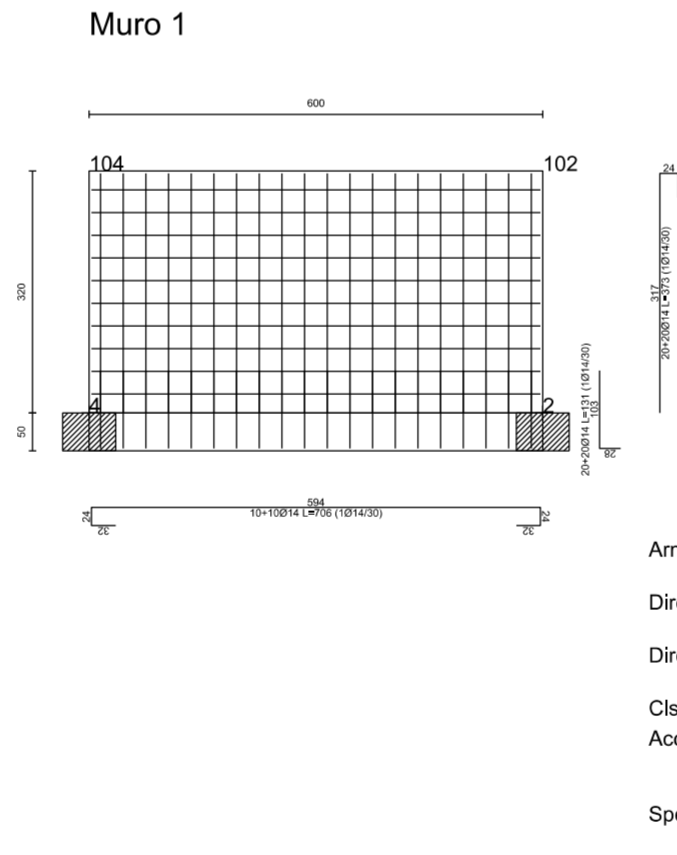
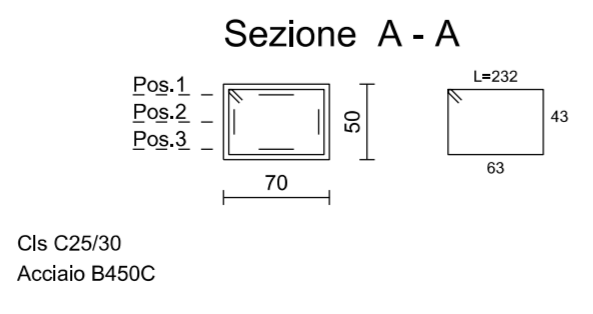
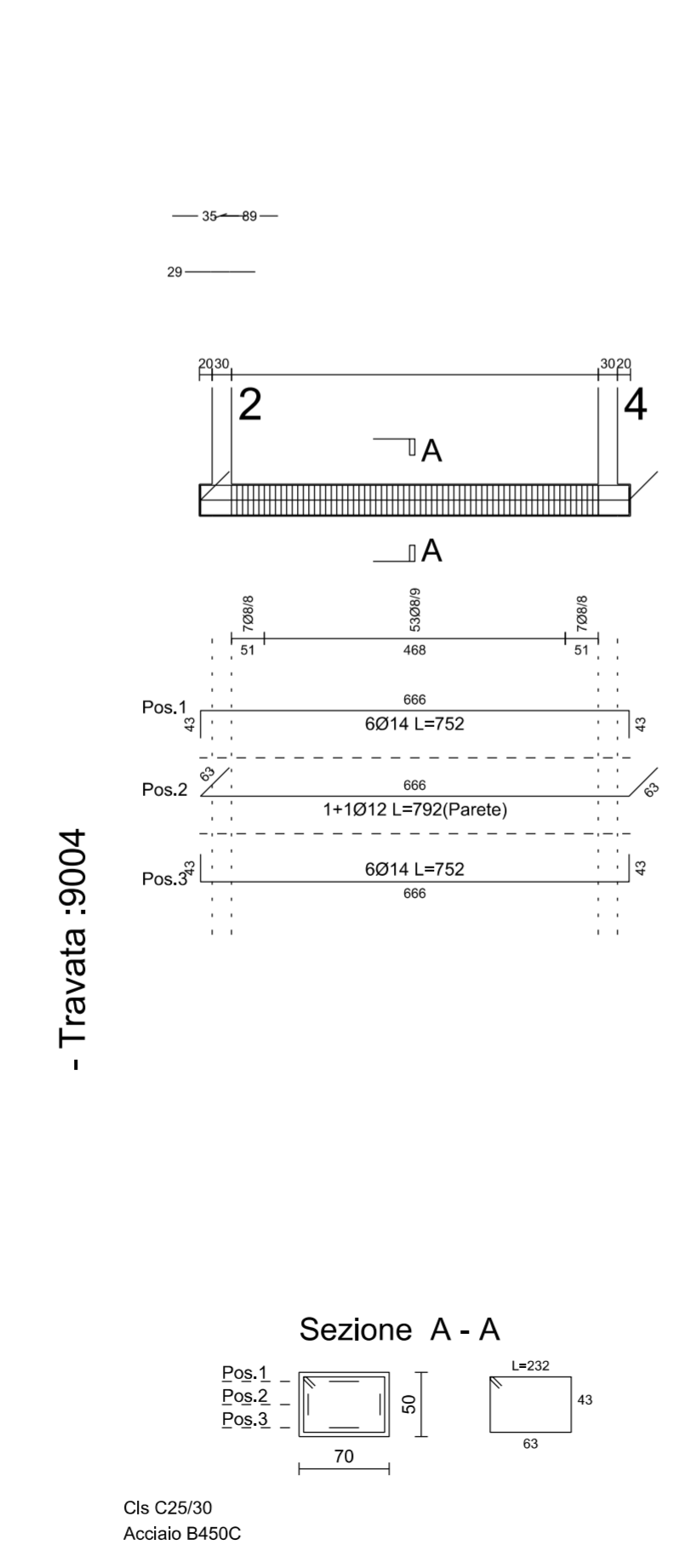



I.A.C.P. - CATANIA

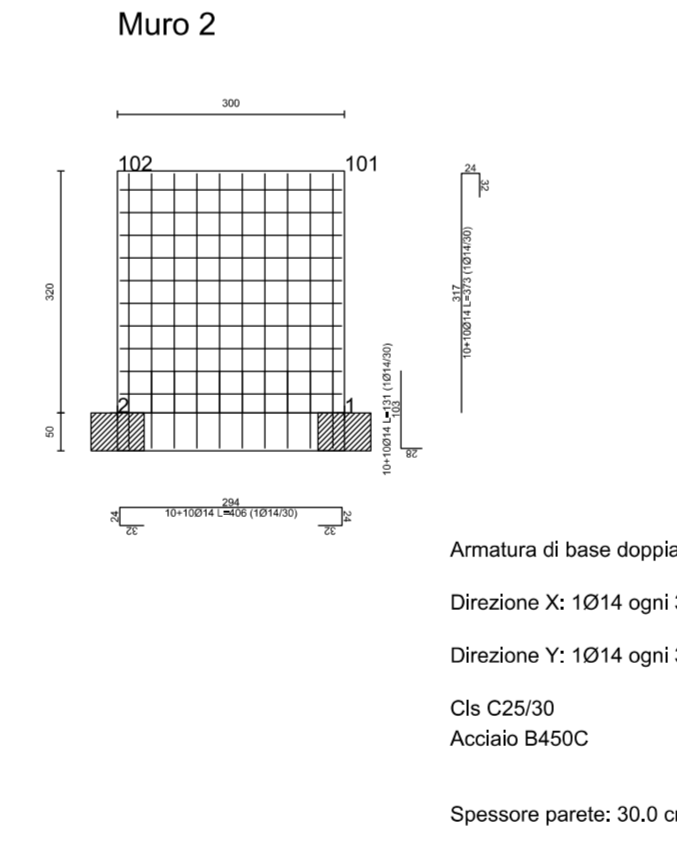
COMPLETAMENTO DEL PROGRAMMA COSTRUTTIVO EX 162/CT RELATIVO ALLA COSTRUZIONE DI
SESSANTA ALLOGGI IN LOCALITA' JUNGO DEL COMUNE DI GIARRE
Deliberazione n. 207 Giunta Regionale del 10 giugno 2009
Deliberazione n. 224 Giunta Regionale del 6 agosto 2014



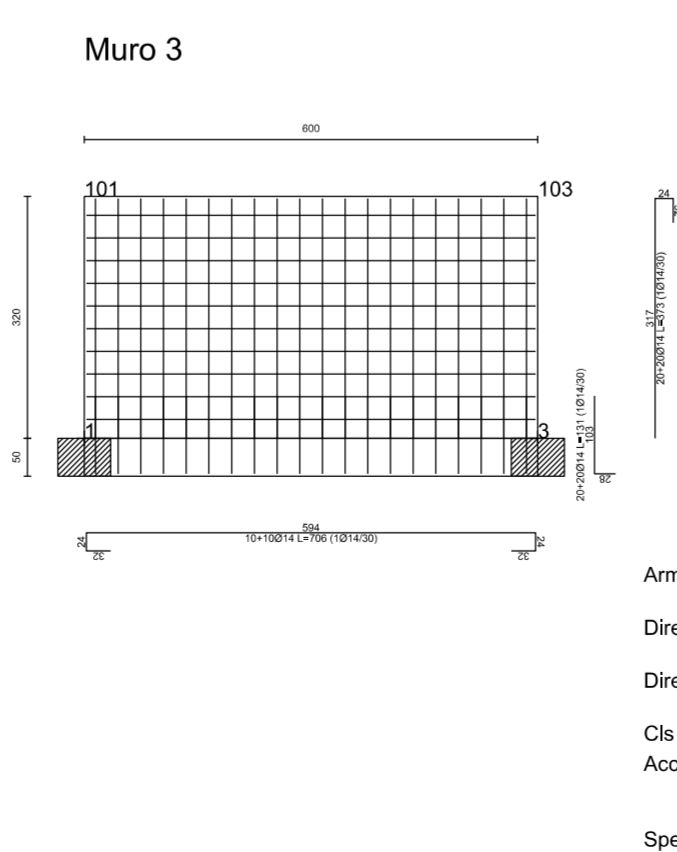
Elaborato	ESECUTIVI STRUTTURALI Vasca 3X6	TAV. 11-A	rappr: 1:50
			data
			agg. FEB./2019
RESPONSABILE UNICO DEL PROCEDIMENTO Dot. Ing. Salvatore Bella (dal 04/02/2019)		VISTI E APPROVAZIONI:	
SUPPORTO AL RUP Geom. Alfio Mirabella Geom. Marco Rapisarda			
PROGETTO Dott. Arch. Ida Maria Baratta Dott. Arch. Giuseppe Lanza Dott. Ing. Valeria Vadà			



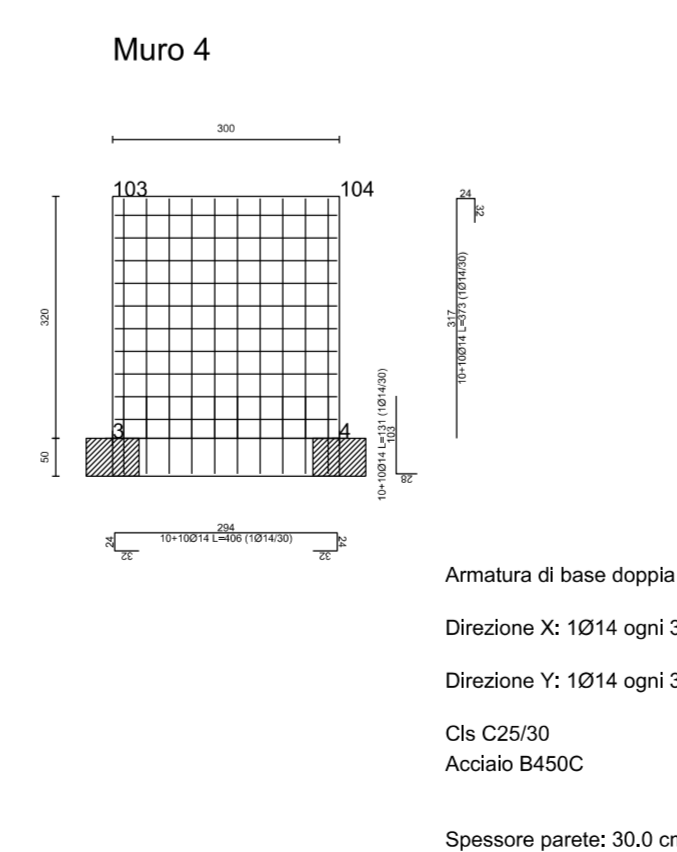
Armatura di base doppia maglia:
Direzione X: 10/14 ogni 30 cm
Direzione Y: 10/14 ogni 30 cm
Cls C25/30
Acciaio B450C
Spessore parete: 30,0 cm



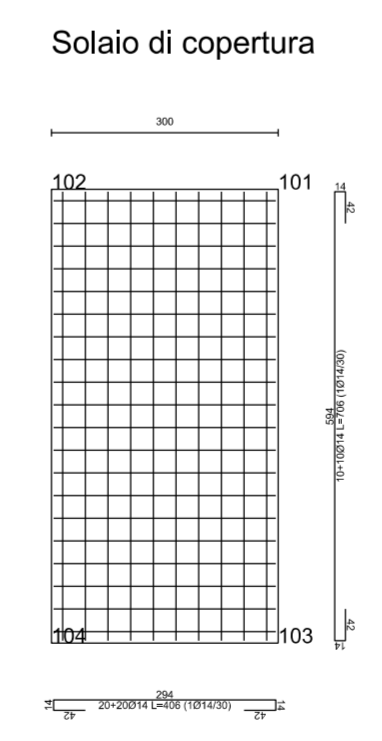
Armatura di base doppia maglia:
Direzione X: 10/14 ogni 30 cm
Direzione Y: 10/14 ogni 30 cm
Cls C25/30
Acciaio B450C
Spessore parete: 30,0 cm



Armatura di base doppia maglia:
Direzione X: 10/14 ogni 30 cm
Direzione Y: 10/14 ogni 30 cm
Cls C25/30
Acciaio B450C
Spessore parete: 30,0 cm



Armatura di base doppia maglia:
Direzione X: 10/14 ogni 30 cm
Direzione Y: 10/14 ogni 30 cm
Cls C25/30
Acciaio B450C
Spessore parete: 30,0 cm



Armatura di base doppia maglia:
Direzione X: 10/14 ogni 30 cm
Direzione Y: 10/14 ogni 30 cm
Cls C25/30
Acciaio B450C
Spessore parete: 20,0 cm