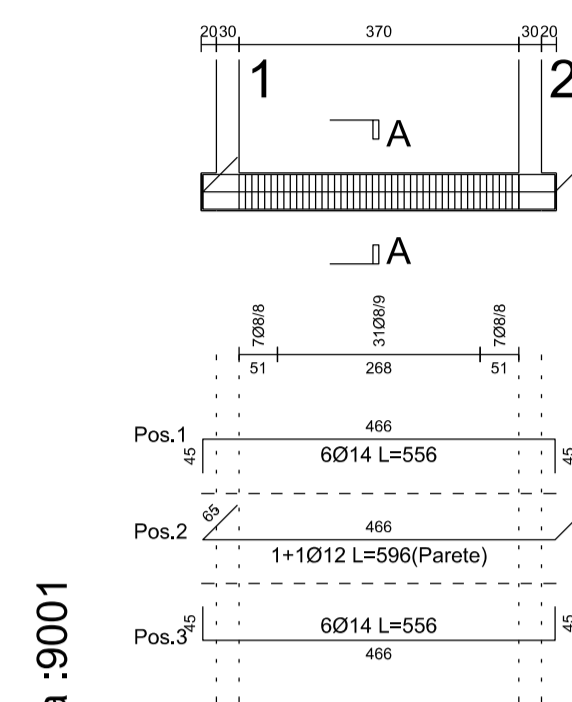
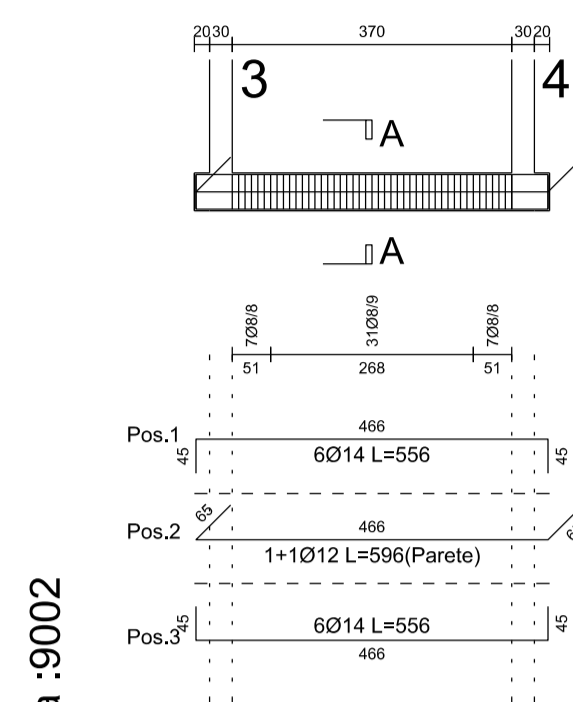


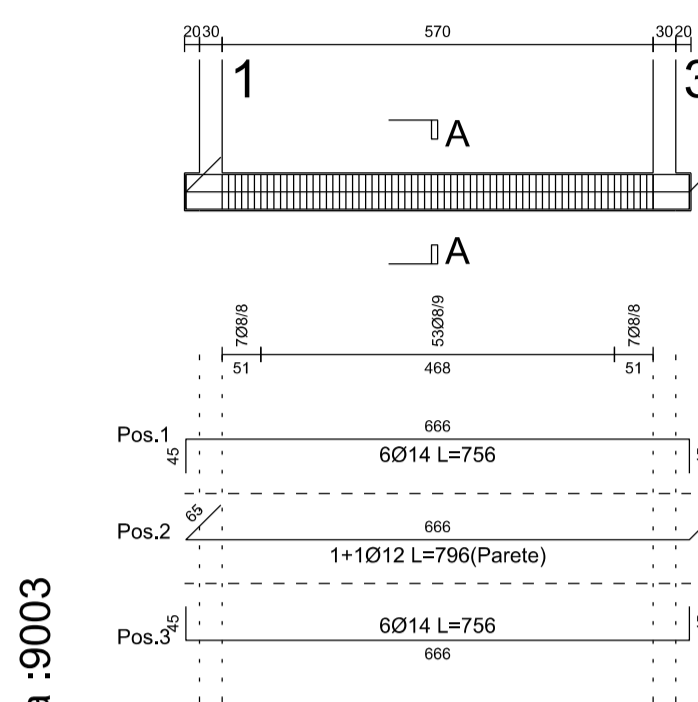
Sezione A-A



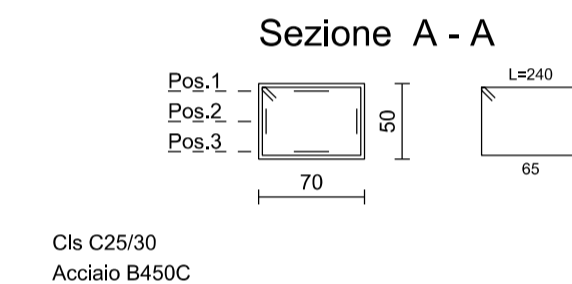
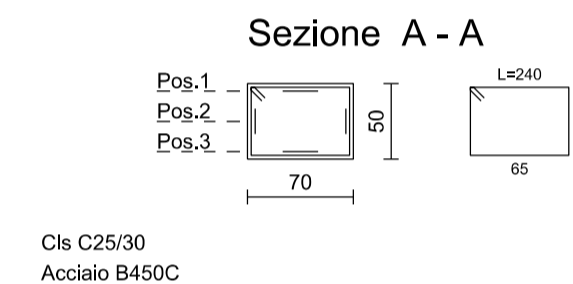
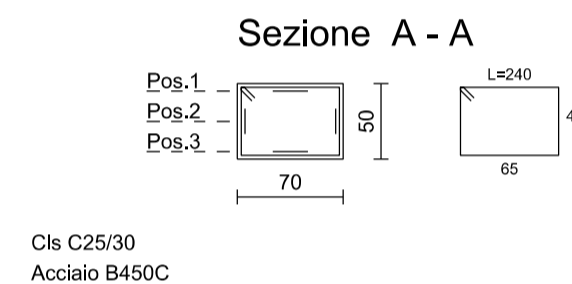
- Travata :9001



- Travata :9002

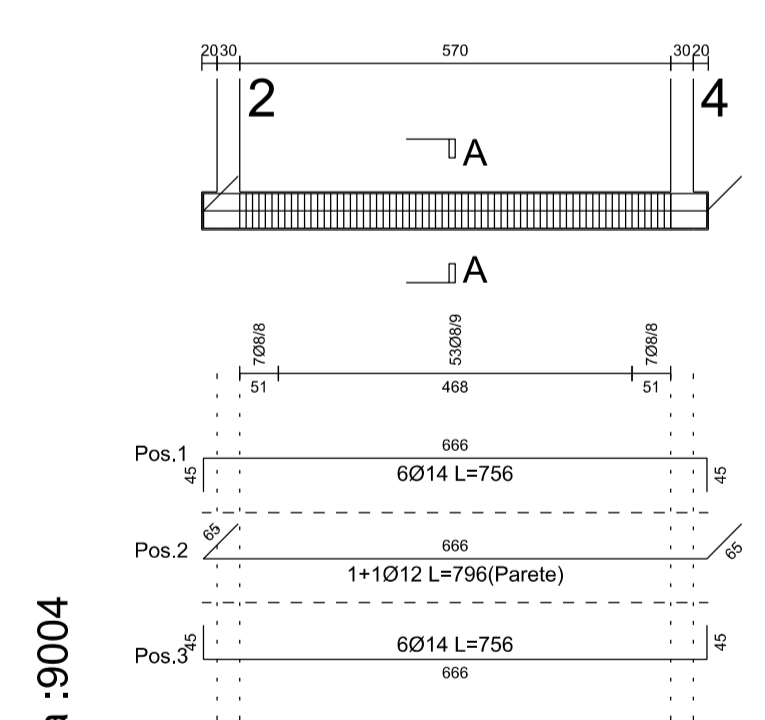


- Travata :9003

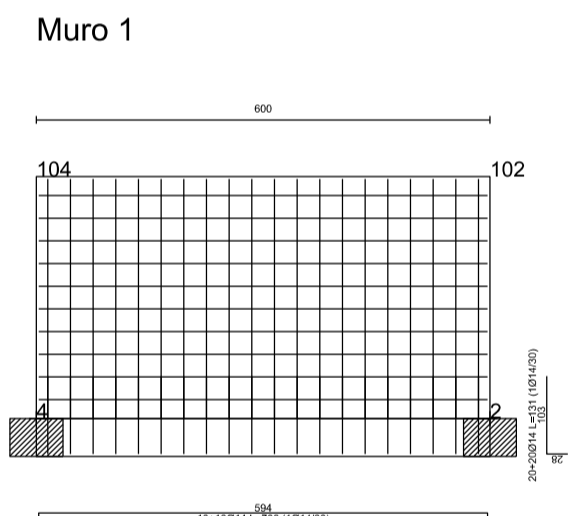
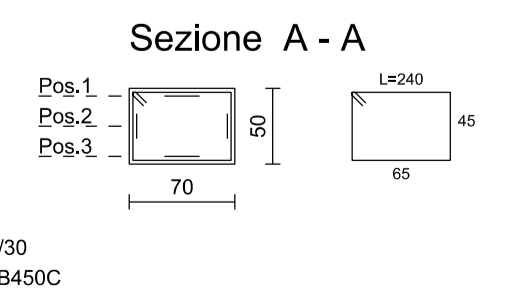


I.A.C.P. - CATANIA

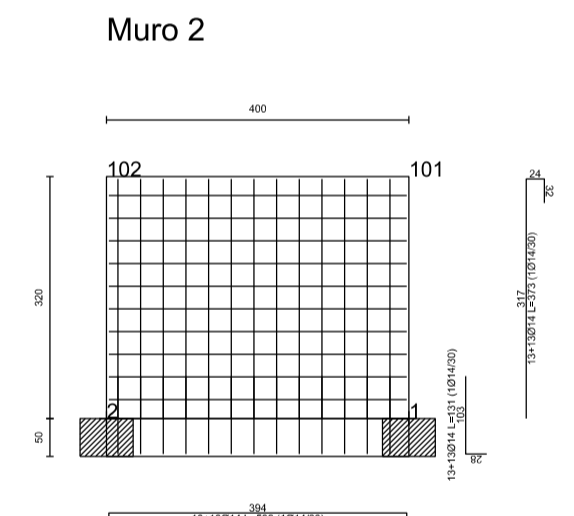
COMPLETAMENTO DEL PROGRAMMA COSTRUTTIVO EX 162/CT RELATIVO ALLA COSTRUZIONE DI SESSANTA ALLOGGI IN LOCALITA' JUNGO DEL COMUNE DI GIARRE
Deliberazione n. 207 Giunta Regionale del 10 giugno 2009
Deliberazione n. 224 Giunta Regionale del 6 agosto 2014



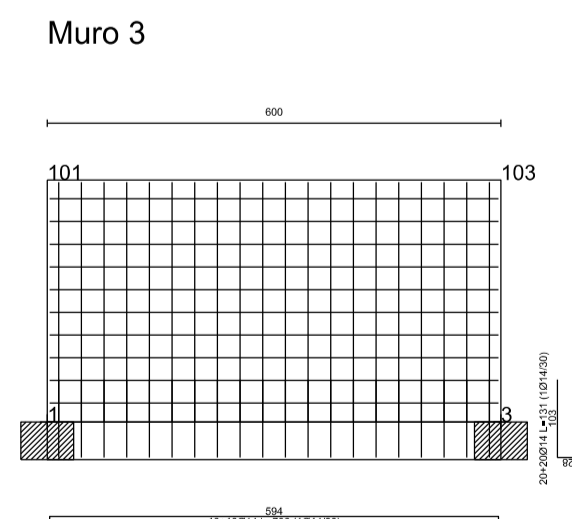
- Travata :9004



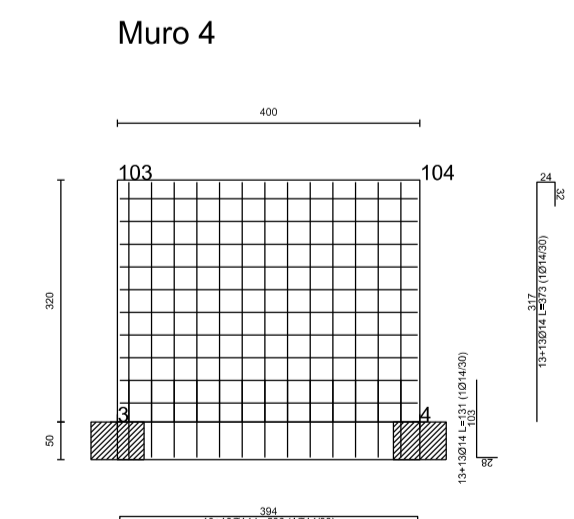
Armatura di base doppia maglia:
Direzione X: 1Ø14 ogni 30 cm
Direzione Y: 1Ø14 ogni 30 cm
Clc C25/30
Acciaio B450C
Spessore parete: 30,0 cm



Armatura di base doppia maglia:
Direzione X: 1Ø14 ogni 30 cm
Direzione Y: 1Ø14 ogni 30 cm
Clc C25/30
Acciaio B450C
Spessore parete: 30,0 cm

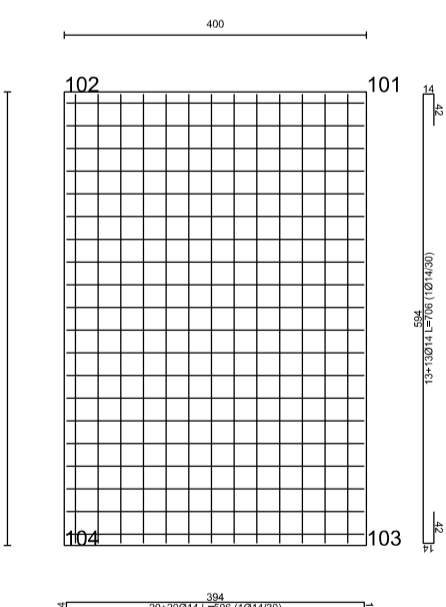


Armatura di base doppia maglia:
Direzione X: 1Ø14 ogni 30 cm
Direzione Y: 1Ø14 ogni 30 cm
Clc C25/30
Acciaio B450C
Spessore parete: 30,0 cm



Armatura di base doppia maglia:
Direzione X: 1Ø14 ogni 30 cm
Direzione Y: 1Ø14 ogni 30 cm
Clc C25/30
Acciaio B450C
Spessore parete: 30,0 cm

Solai di copertura



Armatura di base doppia maglia:
Direzione X: 1Ø14 ogni 30 cm
Direzione Y: 1Ø14 ogni 30 cm
Clc C25/30
Acciaio B450C
Spessore parete: 20,0 cm

Elaborato	ESECUTIVI STRUTTURALI	TAV. 11-B	rapp: 1:50
	Vasca 4X6		data
RESPONSABILE UNICO DEL PROCEDIMENTO Dot. Ing. Salvatore Bella (dal 04/02/2019)	VISTI E APPROVAZIONI:		
SUPPORTO AL RUP Geom. Alfio Mirabella Geom. Marco Rapisarda			
PROGETTO Dot. Arch. Ida Maria Baratta Dot. Arch. Giuseppe Lanza Dot. Ing. Valeria Vadala			